

# Cage de massage Big Bag



**Objectifs** : préparer et casser la prise en masse du produit avant déconditionnement

La cage de massage prépare les big bags avant la vidange. Une fois dans la cage, le big bag est massé par plusieurs paires de vérins (jusqu'à 8 paires/16 vérins suivant les options). Les vérins pneumatiques ou hydrauliques permettent de casser la prise en masse du big bag lorsqu'il est « en bloc » pour en faciliter la vidange. Plusieurs programmes de massage sont disponibles en fonction du chargement afin de garantir un traitement de l'ensemble du volume du big bag. L'enceinte grillagée permet un fonctionnement en toute sécurité de l'installation.

## SPÉCIFICATIONS TECHNIQUES

**Matériaux de fabrication** : acier peint/galvanisé, inox 304L, inox 316L

**Finitions** : RAL 9006, microbillé, électropolissage

**Consommation air comprimé** : 1.2 Nm<sup>3</sup>/h.

**Pression de service** : 6 bar

**Entrée TOR** : 16

**Sortie TOR** : 6

**Gestion des courses de vérin par capteur laser** pour assurer le non déchirement de la toile du big bag

**Dimensions maximales des big bag**

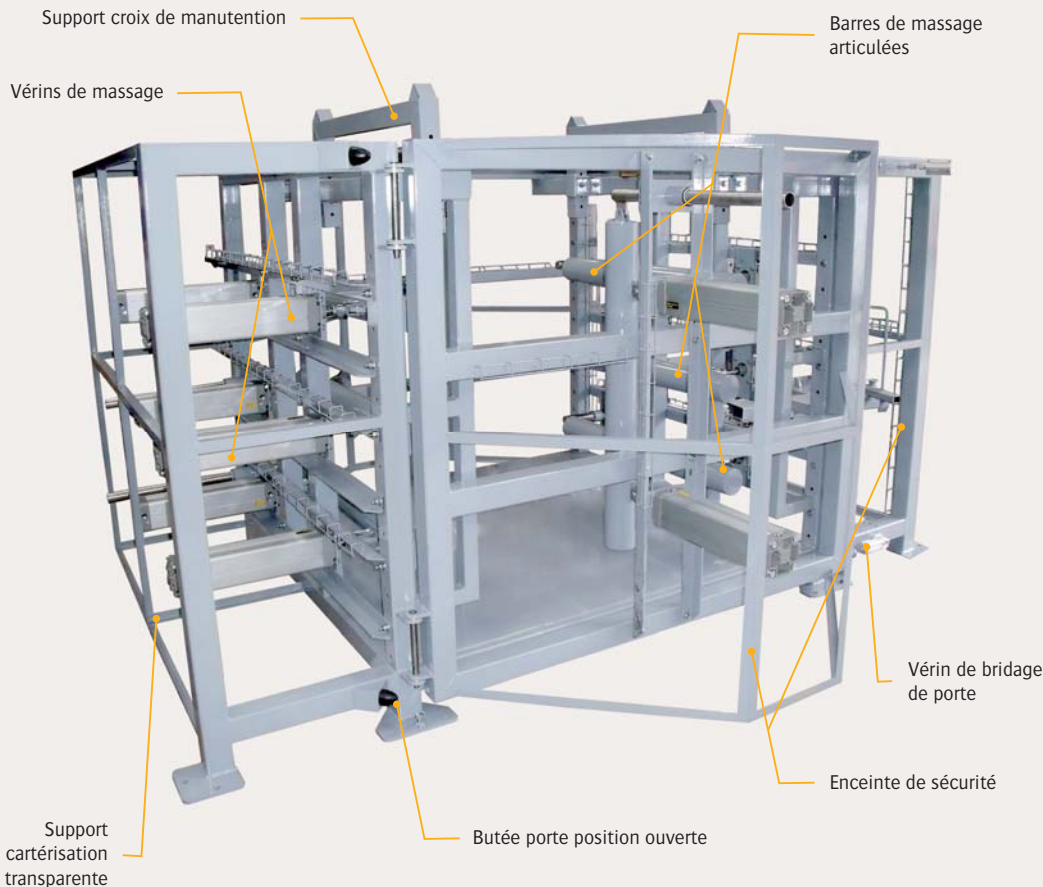
(Longueur x Largeur x Hauteur) : 1 300 x 1 300 x 2 000 mm

**Pénétration au cœur du big bag** avec répartition de l'effort sur chaque flan du big bag

## MODE OPÉRATEUR

**TEMPS MOYEN D'UN CYCLE TOTAL** : 5 MIN

1. Fixation du big bag à la croix de manutention
2. Prise en main de la croix par chariot ou palan
3. Dépose du big bag dans la cage et fermeture de la porte (par palan ou table élévatrice)
4. Début du cycle de massage avec élévation du big bag (par palan ou table élévatrice)
5. Fin du cycle et ouverture de porte
6. Evacuation du big bag par chariot élévateur ou palan



➤ **Poussoirs profilés et gestion des courses dynamiques** pour éviter la déchirure de la toile big bag



➤ **Croix pour chargement chariot ou élévateur**

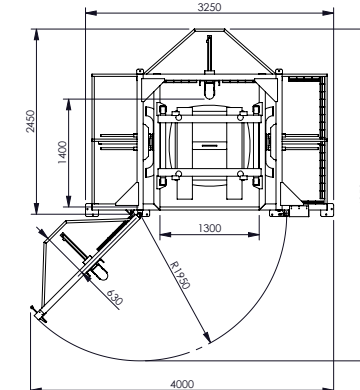
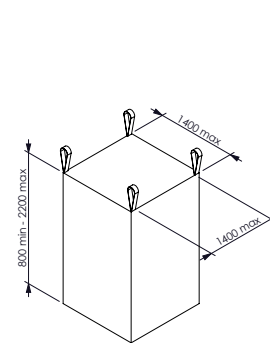
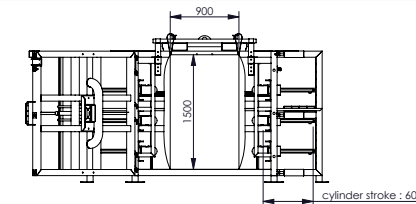
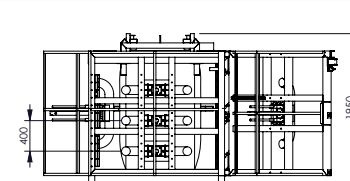


➤ **Hauteur réglable par pige**

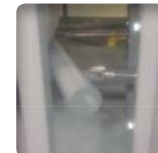


➤ **Ensemble de massage big bag à 4 faces**

## Avantages



➤ **Enceinte de sécurité** pour la protection des vérins



➤ **Articulation des vérins** pour une meilleure pénétration

## Options

Chargement par palan ou chariot, table élévatrice, automatisation de la porte, massage hydraulique.

Voir toutes nos options en page 24