

Vanne Papillon



Actionneur Manuel,
Pneumatique, Motoréducteur

Objectifs : vidange, étanchéité et fermeture

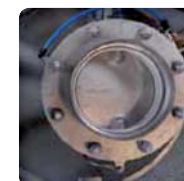
Les vannes papillon servent à la fermeture de réservoirs, de trémies et silos qui contiennent des matériaux en poudre ou granulaires. Les vannes papillon sont utilisées dans toutes les installations qui exigent l'interception des flux de matériaux qui sont déplacés par gravité ou par transport pneumatique.

SPÉCIFICATIONS TECHNIQUES

Fabrication : fonte ou inox
Diamètre : DN 100 à 400



▶ **Arbre pour actionneur** : manuel ; pneumatique ; électrique ; option positionneur 4-20 mA



▶ **Fermeture étanche à 6, 10, 16 bar**

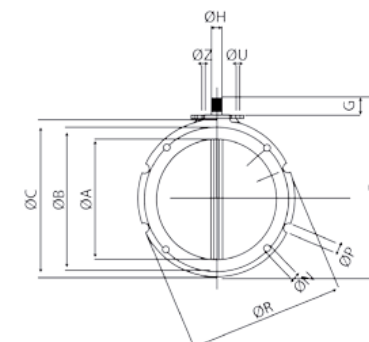
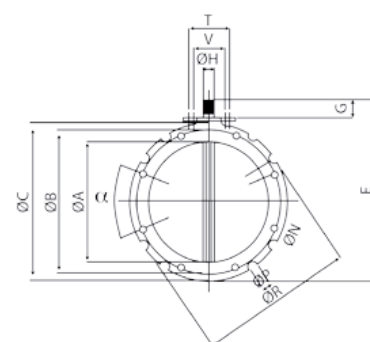


▶ **Vanne profilée** pour un passage de produit optimisé



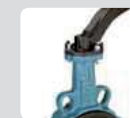
▶ **Fixation par bride PN ou tri clamp** pour des applications pharmaceutiques

Avantages



Modèles	OA	OB	OC	OD	E	F	G	OH	N (trous)	P (évidages)	OR	Q	S	T	U	V	Z	Kg
VPP 100	95	180	220	105	250	115	35	22x19	N°4xØ14	N°4xØ20	220	22°30'	40	80	M12	50	M10	4
VPP 150	150	200	228	163	290	115	35	22x19	N°4xØ14	N°4xØ14	228	22°30'	40	80	M12	50	M10	5
VPP 200	200	250	278	213	340	115	35	22x19	N°4xØ14	N°4xØ14	278	22°30'	40	80	M12	50	M10	6,5
VPP 250	250	300	328	236	390	115	35	22x19	N°8xØ14	N°8xØ20	325	11°15'	40	80	M12	50	M10	7,5
VPP 300	300	350	378	313	440	115	35	22x19	N°8xØ14	N°16xØ20	375	5°41'	40	80	M12	50	M10	9
VPP 350	350	400	440	363	530	123	50	28x25	N°8xØ14	N°8xØ20	440	10°	40	80	M12	-	M10	16
VPP 400	400	470	530	413	580	123	50	28x25	N°8xØ14	N°16xØ20	530	4°30'	40	80	M12	-	M10	20,5

Options



Levier manuel



Actionneurs interchangeables

Voir toutes nos options en page 39

▶ ACTIONNEUR PNEUMATIQUE

Fonctionnement de la vanne motorisée pneumatique :

- **Fonctionnement en double effet** : un vérin pneumatique de type piston-crémaillère entraîne l'axe de la vanne dont le mouvement est d' $\frac{1}{4}$ de tour. Un distributeur envoie un signal pneumatique alternativement dans l'une des deux chambres du vérin permettant l'ouverture ou la fermeture de la vanne.
- **Fonctionnement en simple effet** : le vérin pneumatique est équipé de ressorts de compression du piston. Le signal pneumatique n'exécute qu'un seul des deux mouvements d'ouverture ou de fermeture, le second étant opéré par la pression des ressorts. Ce type de fonctionnement permet de prévoir une position de sécurité par manque de courant.

▶ OPTION ÉTANCHÉITÉ RENFORCÉE - Siège gonflable

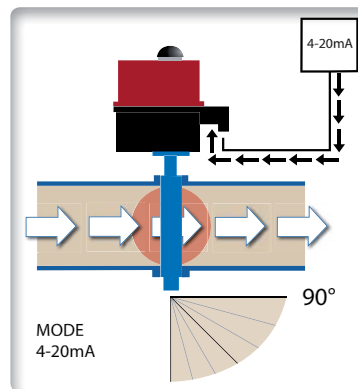
Certaines applications nécessitent une étanchéité poussée en vide ou pression. La technologie du siège gonflable permet d'assurer cette fonctionnalité.

Les vannes papillon de PALAMATIC PROCESS utilisent la pression de l'air pour appliquer le siège sur le papillon, ce qui donne une répartition de pression régulière garantissant une parfaite étanchéité. Du fait que le siège n'a que des contacts occasionnels avec le papillon lors de l'ouverture et de la fermeture de la vanne, l'empêchement du papillon dans le siège est réduit au minimum. L'usure du siège de vanne est complètement compensée par l'expansion du siège. Cette option permet ainsi d'augmenter les performances et la durée de vie de la vanne.



▶ OPTION POSITIONNEUR POUR DOSAGE PAR SIGNAL 4-20 mA

L'actionneur pneumatique est implanté avec un pilotage en 4-20 mA permettant d'ajuster l'angle d'ouverture du papillon. Cette technologie permet le dosage du produit et la régulation du flux.



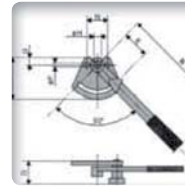
▶ RÉSISTANCE AUX SOLVANTS NETTOYANTS

Une conception qui respecte au maximum les produits granuleux.
Les vannes papillon sont résistantes aux nettoyants agressifs et autres produits chimiques.



▶ ACTIONNEURS INTERCHANGEABLES

Pour un usage sanitaire dans l'industrie agroalimentaire et pharmaceutique.
Il existe la possibilité de choisir entre un actionneur manuel, à moteur électrique, pneumatique simple effet ou double effet.



▶ RÉSISTANCES HAUTE TEMPÉRATURE

Température de service supérieure à 205°C.



▶ MANCHETTE ALIMENTAIRE

La qualité des inox (316L) et du siège de vanne permet des applications alimentaires et pharmaceutiques. EPDM, viton, caoutchouc.



▶ BRIDE DE FIXATION

Conception de la vanne avec bride.
Type tri-clamp pour des applications où le démontage de la vanne est primordial pour les opérations de nettoyage.



▶ 4-20 mA

Spécifique dosage.

