

Formulaire à compléter et à transmettre à [contact@palamatic.fr](mailto:contact@palamatic.fr) ou par fax au +33 (0)2 99 86 08 10

Afin que vos données soient prises en compte, merci d'enregistrer le document avant de le compléter.

Société

Date

Contact

Réf. projet

Poste occupé

Téléphone

Adresse

Fax

Ville

E-mail

Pays

**Secteur d'activités**

Food & Feed

Chimie

Chimie fine

Industries du BTP

Traitement des eaux

Autre

**EXIGENCES DU PROCESS - Si possible, nous transmettre un schéma de l'installation désirée.**

Implantation du système

Intérieur

Extérieur

Température de fonctionnement

-20°/+40°

Autre

Hauteur disponible en mm.

**Modèle de station de vidange désiré**

1- Vidange big bags

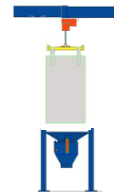
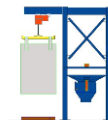
Vidange big bags et sacs

2-Chargement :

chariot

Palan

Structure basse seule



3-Ouverture du big bags :

Délaçage

Pointe crève big bags

4-Confinement :

Boîte de délaçage



Tube télescopique  
avec plateau de bridage



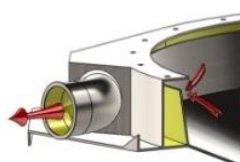
Boîte à gants



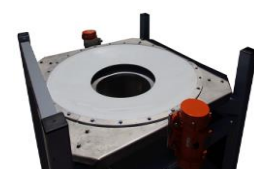
Cartérisation intégrale



Anneau de dépoussiérage



Jupe de confinement



5-Aide à l'écoulement :

Vérins de massage hauts

Vérins de massage bas

Croix de manutention  
à compensation

Arrêt de l'écoulement : vanne d'étranglement

Cadence - bb/h.

Trémie de stockage intégrée

oui

litres

non

**Atex**

oui\*

non

Température

Zone

20

21

22

0

1

2

\*Si zone Atex, nous transmettre le questionnaire correspondant.

## FABRICATION

**Structure support**

Acier

Inox 304L

Inox 316L

Autres

**Parties en contact  
avec le produit**

Acier

Inox 304L

Inox 316L

Autres

## CARACTERISTIQUES BIG BAGS

Big bag 1 anse

Big bag 4 anses

Poids du big bag plein

kg

**Dimensions big bag 4 anses - en mm**

Hauteur big bag

Longueur

Largeur

Hauteur bretelles

Ø manchette de vidange

Hauteur manchette de vidange

Sache interne

oui

non

Sache

Aluminium

PE

Liner antistatique

oui

non

Pas de manchette / ouverture totale

**Dimensions big bag 1 anse - en mm**

Hauteur big bag

Longueur

Largeur

Hauteur bretelle

Sache interne

oui

non

Sache

Aluminium

PE

Liner antistatique

oui

non

**CARACTERISTIQUES DES PRODUITS**

|                                     | Produit 1 | Produit 2 | Produit 3 | Produit 4 |
|-------------------------------------|-----------|-----------|-----------|-----------|
| Désignation                         |           |           |           |           |
| Densité apparente kg/m <sup>3</sup> |           |           |           |           |
| Densité réelle kg/m <sup>3</sup>    |           |           |           |           |
| Granulométrie Max. µm               |           |           |           |           |
| Granulométrie Majoritaire µm        |           |           |           |           |
| Angle de talus °                    |           |           |           |           |
| Teneur en humidité %                |           |           |           |           |
| Température du produit °C           |           |           |           |           |
| Abrasif                             | oui non   | oui non   | oui non   | oui non   |
| Toxique                             | oui non   | oui non   | oui non   | oui non   |
| Voûtant                             | oui non   | oui non   | oui non   | oui non   |
| Collant                             | oui non   | oui non   | oui non   | oui non   |
| Alimentaire                         | oui non   | oui non   | oui non   | oui non   |
| Particularités*                     | oui non   | oui non   | oui non   | oui non   |

\* si oui, nous transmettre la fiche de sécurité produit (FDS)

De manière générale, il convient de nous transmettre le maximum d'information sur le produit traité, de nous transmettre la fiche de sécurité ou de nous informer de la dangerosité du produit.

Note : Ces données sont des données importantes pour la validation du système adapté.

**INFORMATIONS COMPLEMENTAIRES**